

Campus d'avenir : concevoir des espaces de formation à l'heure du numérique

FLORENCE KOHLER
Mission Expertise Conseil

Direction générale de l'enseignement supérieur et de la recherche

Université européenne de Bretagne
Mardi 1^{er} décembre 2015



www.enseignementsup-recherche.gouv.fr



MINISTÈRE
DE L'ÉDUCATION
NATIONALE, DE
L'ENSEIGNEMENT
SUPÉRIEUR ET DE
LA RECHERCHE

Le contexte et les enjeux

- ❖ Le MENESR a un patrimoine immobilier de 18 millions de m² dont 1/3 est à réhabiliter
- ❖ Cette réhabilitation doit intégrer plusieurs enjeux principaux :
 - ❖ La transition énergétique
 - ❖ L'évolution des technologies
 - ❖ Une nouvelle pédagogie collaborative qui intègre les technologies numériques avec le développement d'espaces d'enseignement formel et informel
- ❖ Pour faire face à ces enjeux : élaboration d' un guide destiné aux présidents d'universités et aux :
 - ❖ Service de la formation et de la recherche
 - ❖ Service du patrimoine
 - ❖ Service numérique
- ❖ Mise en ligne en mars 2015 du guide sur le site du MENESR « Campus d'avenir : concevoir des espaces de formation à l'heure du numérique »



Le Guide

📌 Un guide organisé en 2 parties :

- 📌 Les enjeux pédagogiques et spatiaux

- 📌 10 études de cas pour répondre aux questions suivantes :

- Comment seront l' amphithéâtre, la salle de cours, le laboratoire de demain ?

- Amphithéâtres : City University London

- Campus numérique UEB C@mpus : Université européenne de Bretagne

- Laboratoires partagés : University of Liverpool (Royaume-Uni)

- Salle de pédagogie en environnement collaboratif et technologique (PECT) : Ecole supérieure des sciences commerciales d'Angers

- Quels seront les nouveaux espaces sans équivalent aujourd'hui ?

- Centre d'échange entre l'enseignement et la recherche : Institut innovant de formation par la recherche (PRES Sorbonne Paris Cité)

- Centre de culture numérique : Université de Strasbourg

- Espaces d'apprentissage informel : le e-learning café d'Asprela, Universidade do Porto

- Espaces de travail collaboratif : le Techno Café de Durham University (Royaume-Uni)

- FacLab : Université de Cergy-Pontoise

- Learning Center : Université Panthéon-Assas (Paris 2)



Vers une offre diversifiée d'espaces d'enseignement formel interactifs



University of Birmingham (Royaume-Uni) Amphithéâtre © Toni Kelly



siège modulable Steelcase © Steelcase



Salle d'apprentissage actif ESSCA Paris © ESSCA

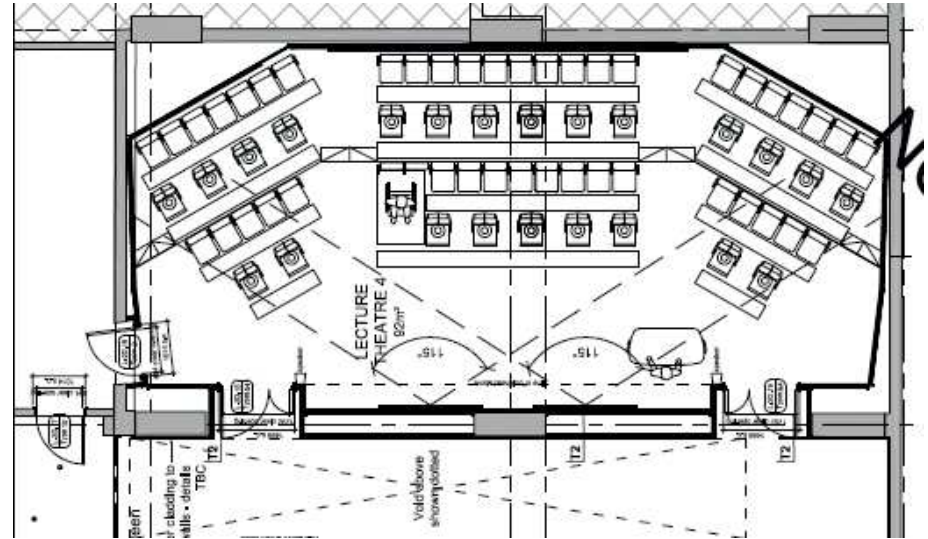


Une salle de travail collaboratif © Université Panthéon-Assas

Vers des amphithéâtres plus petits et plus interactifs



University of Birmingham (Royaume-Uni) Amphithéâtre © Toni Kelly



Plan de l'amphithéâtre © City University



Loughborough University © Kate Reader



Vue de l'amphithéâtre © City University

La création de nouveaux espaces : la salle de travail collaboratif



University of California



Techno Café 2006 © CC BY-NC-ND 2.0 Jisc infoNet



Salle de travail collaboratif © Université de Strasbourg - Creative Commons



Techno Café 2e phase © CC BY-NC-ND 2.0 Jisc infoNet
www.enseignementsup-recherche.gouv.fr

Vers une offre de formation égale sur tout le territoire : l'exemple de l'UEB



Salle de télé-présence immersive © Université européenne de Bretagne



Salle de télé-enseignement © Doug et Wolf - Eiffage construction - Michel Rémon architecte EGIS



Télé-amphithéâtre © images : Doug et Wolf / Eiffage construction / Michel Rémon architecte EGIS



Salle de télé-présence © images : Doug et Wolf / Eiffage construction / Michel Rémon architecte EGIS

Toutes les surfaces sont utiles : de nouveaux espaces pluri fonctionnels d'enseignement informel :



Le « Salad'Bar » dans le Hall © Université Panthéon-Assas



Le spot numérique dans le hall de l'Atrium à l'Université de Strasbourg © Université de Strasbourg Creative Commons



City of Westminster College's Paddington Green Campus Schmidt Hammer Lassen Architects © Adam Mork photographe



www.enseignementsup-recherche.gouv.fr

Ecole Centrale de Paris © OMA - Clément Blanchet architectes

Vers une optimisation de l'usage des locaux : l'exemple de l'université Panthéon-Assas



le Hall © Université Panthéon-Assas



Une salle de travail collaboratif © Université Panthéon-Assas



La mezzanine du Cujas © Université Panthéon-Assas



Le « Salad'Bar » dans le Hall © Université Panthéon-Assas



Penser les espaces et aussi les services



le Hall © Université Panthéon-Assas

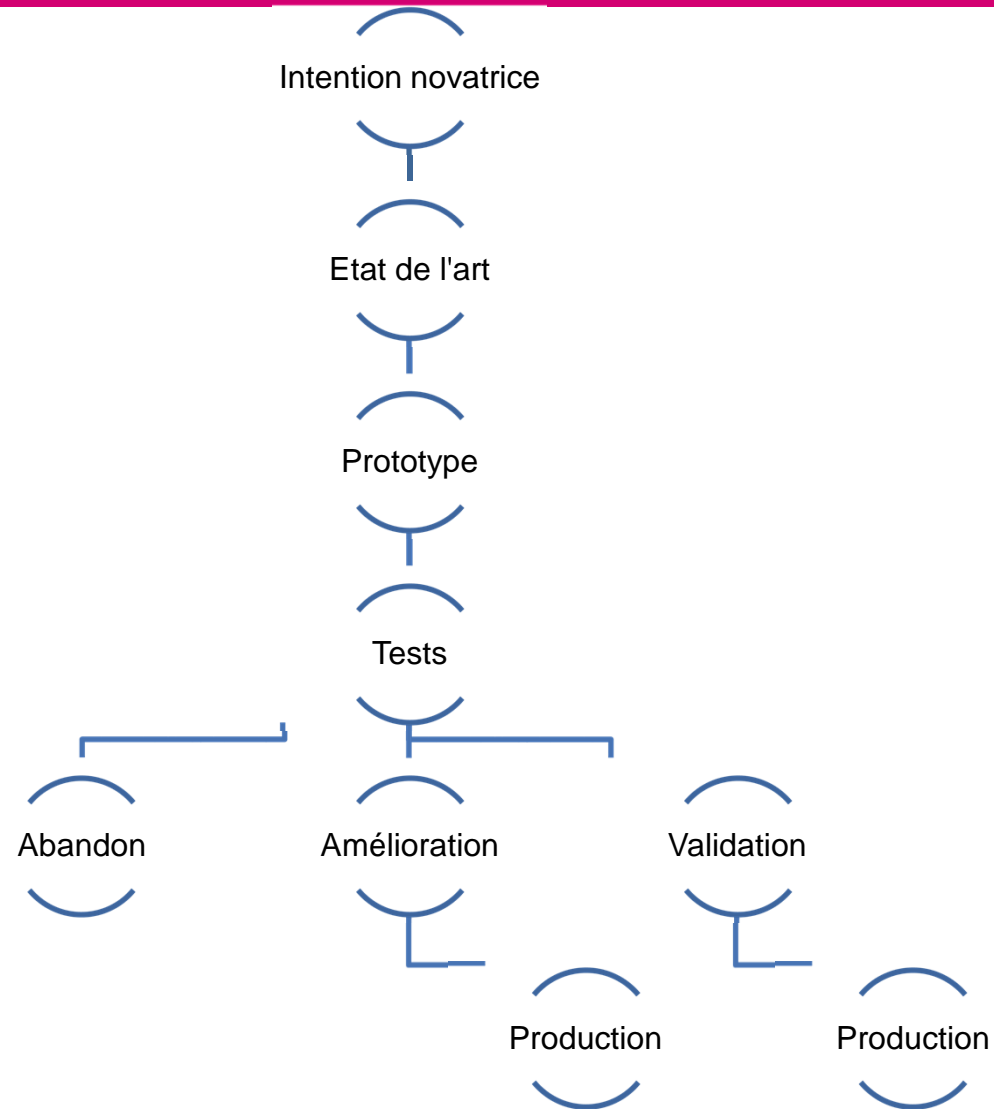
La flexibilité passe par le mobilier et la conception des plateaux



Mobilier et coupe du Ramphal's Teaching rooms
University of Warwick



Vers un nouveau type de programmation



L'émergence de lieux partagés avec les entreprises et la ville



Une salle de l'éco centre de l'université de Strasbourg © Université de Strasbourg - Creative Commons



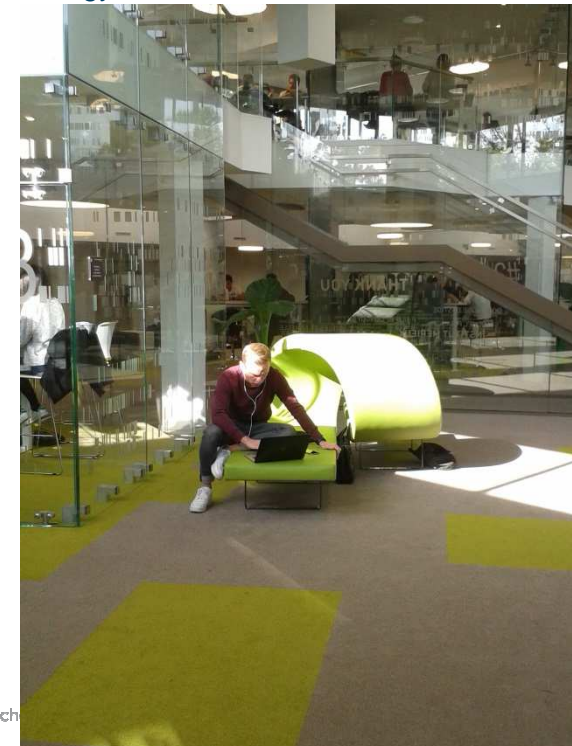
FacLab Cergy salle des imprimantes 3D © Pro-Développement



Session management de la créativité Université catholique de Lille

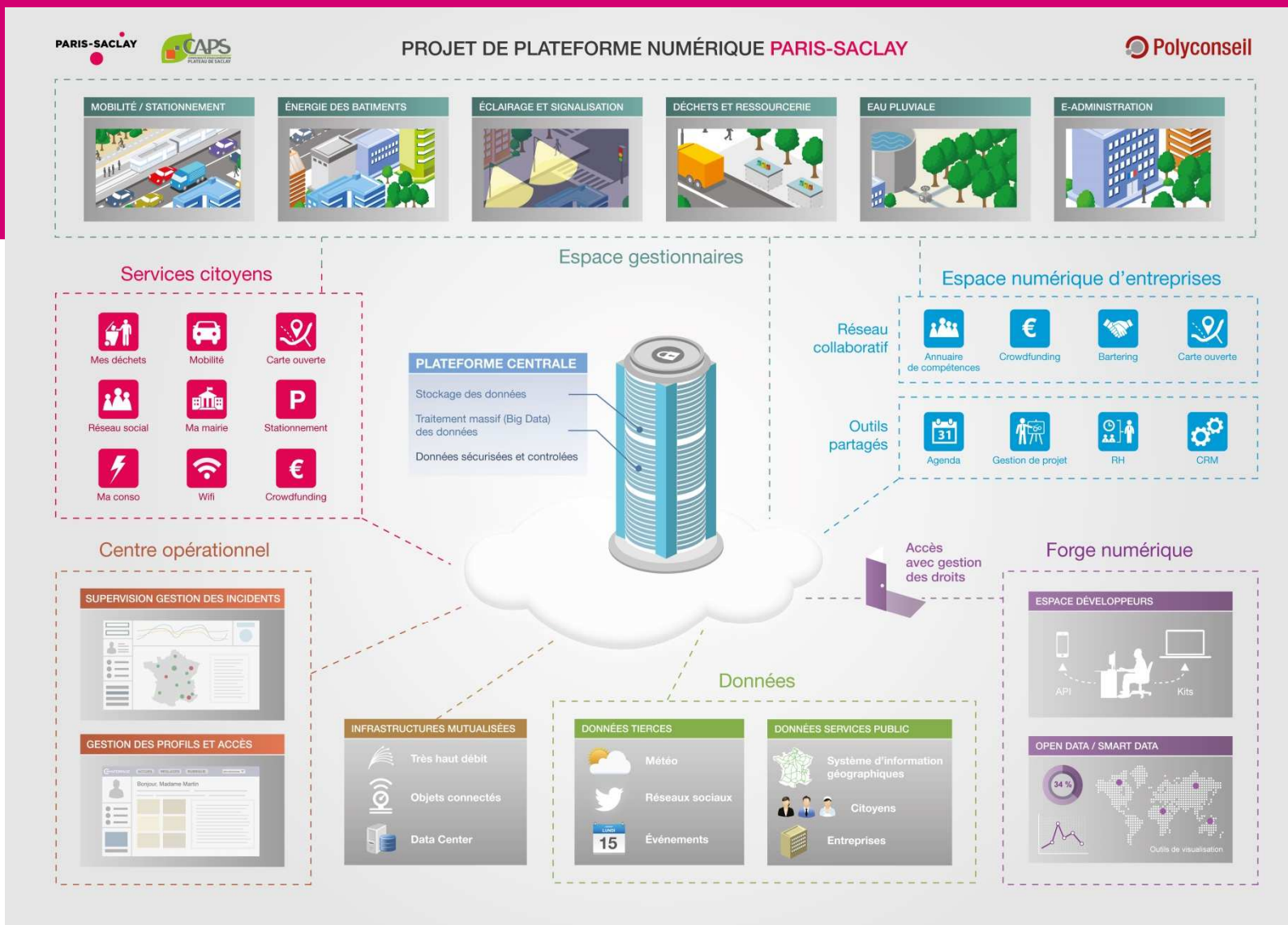


www.enseignementsup-rech.fr



Learning Hub EM Lyon © Florence Kohler

Renforcer les liens entre les campus et les territoires



En conclusion

- ❖ Le guide est une boîte à outils pour co-construire des espaces pour la communauté universitaire par les services de l'université
- ❖ L'exemple de l'université de Lorraine :
 - ❖ Lancement d'un appel à projets en octobre 2015 auprès des composantes pour réaliser entre 2016 et 2020 30 espaces « innovants » avec un financement de 2,5 M€
 - 1/3 CPER
 - 1/3 établissement
 - 1/3 composante
 - ❖ Avec un comité de pilotage qui arbitre les projets et une équipe projet qui aide la composante à réaliser son projet. Dans ces 2 instances sont associés les services numériques, formation et patrimoine

